



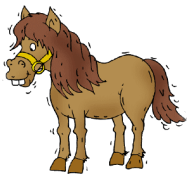
LexiClic
à la maison

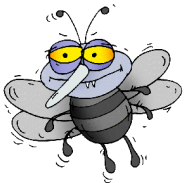
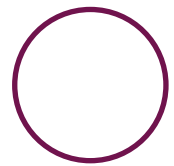


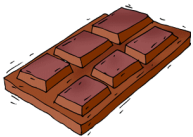
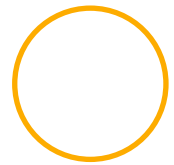
Pour comprendre le fonctionnement de l'appli, vous pouvez reprendre les premières fiches d'activités, afin d'avoir les liens vers les vidéos explicatives !

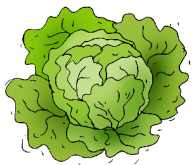
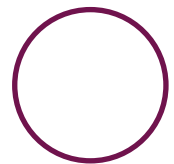
Ces fiches proposent des situations d'encodage phonétique qui préparent aux futures activités de lecture en CP. Dans l'Appli, comme préconisé, la nouvelle orthographe est mise en place.

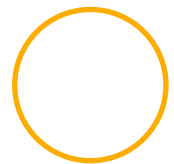
Les enfants devront chercher le mot dans l'Appli, l'écrire, et noter le nombre de syllabes dans le rond.

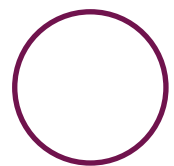












LexiClic
à la maison